

Définitions

Phonation : La phonation est l'émission des sons du langage par un ensemble de mécanismes physiologiques et neurophysiologiques dont les étapes principales sont la production du souffle par un mouvement respiratoire spécifiquement adapté à la parole, la production de la voix par la mise en vibration des cordes vocales, la modulation de la voix en fonction des unités phoniques à réaliser par l'excitation des différents résonateurs.

Phonétique : Traditionnellement, le terme phonétique désigne la branche de la linguistique qui étudie la composante phonique du langage, par opposition aux autres domaines (morphologie, syntaxe, lexique et sémantique). Elle étudie les caractéristiques physiques des sons de la parole (les phonèmes).

Phonologie : La phonologie est la science qui étudie les sons du langage du point de vue de leur fonction dans le système de communication linguistique. Elle se fonde sur l'analyse des unités discrètes (phonèmes et prosodèmes) opposées à la nature continue des sons. Elle se distingue donc de la phonétique bien qu'il soit difficile de séparer ces deux domaines de recherche. La phonologie s'organise elle-même en deux champs d'investigation : la phonématique et la prosodie.

Phonématique : La phonématique étudie les unités distinctives minimales ou phonème en nombre limité dans chaque langue, les traits distinctifs ou pertinents qui opposent entre eux les phonèmes d'une même langue, les règles qui président à l'agencement des phonèmes dans la chaîne parlée ; les deux opérations fondamentales de la linguistique sont la segmentation et la commutation qui permettent de dresser l'inventaire des phonèmes d'une langue donnée, d'en déterminer les variantes contextuelles ou allophones, et d'étudier ces phonèmes selon leurs propriétés au niveau articulaire, acoustique, auditif, et dans le cadre de la perception.

Prosodie : La prosodie étudie les traits suprasegmentaux, c'est-à-dire les éléments phoniques qui accompagnent la transmission du message et qui ont aussi une fonction distinctive : l'accent, le ton, l'intonation. A côté des études phonologiques appliquées à une langue donnée, la phonologie générale étudie les principaux systèmes phonologiques du monde et les lois générales de leur fonctionnement.

Fréquence : La fréquence d'un son est le nombre de cycles accomplis par unités de temps. La fréquence se calcule en général en cycle / seconde, ou hertz. La période étant le temps mis par le corps vibrant pour effectuer un cycle, la fréquence correspond à l'inverse de la période. La fréquence d'un corps dépend de ses qualités spécifiques, entre autres, s'il s'agit d'une cavité, de son volume, de sa forme, de la grandeur de l'ouverture par rapport au volume. C'est pourquoi la modification du chenal buccal entraîne des variations de la fréquence du son du langage.

Hauteur : La hauteur d'un son, en acoustique, est la qualité subjective du son qui s'apparente à la fréquence, de même que la forme est associée à l'intensité. Plus la fréquence d'un son est grande et plus le son est haut : mais ce rapport n'est pas directement proportionnelle.

Durée : La durée d'un son est son extension dans le temps. Tous les sons du langage, à l'exception des occlusives, peuvent durer autant que le souffle le permet, c'est-à-dire l'air expulsé par les poumons pendant une expiration. Même les occlusives sont susceptibles d'un certain allongement, la fermeture du chenal vocal pouvant être maintenue dans certaines limites.

Fondamental : en acoustique, on appelle son fondamental le son provoqué par la vibration du corps vibrant en son entier, par opposition aux harmoniques produits par la vibration des différentes parties du corps vibrant. La vibration des cordes vocales produit une onde dont le spectre présente un grand nombre de composantes, qui sont toutes des multiples entiers de la fréquence fondamentale. La fréquence fondamentale correspond à la fréquence vibratoire des cordes vocales. Tout renforcement de la fréquence fondamentale rend le son plus grave.

Harmonique : on appelle harmonique, ou son partiel, le son produit dans une vibration complexe par l'une des parties du corps vibrant. Les fréquences des harmoniques sont des multiples entiers de la fréquence fondamentale. Dans la phonation, les voyelles ou les tons sont produits par un renforcement de certains harmoniques ou un renforcement de la fréquence fondamentale de la vibration laryngée à travers les cavités vocales de même fréquence. C'est ce renforcement qui rend audible les ondes sonores produites dans le larynx et qui détermine le timbre particulier de chaque son.

Timbre : le timbre, ou coloration, d'une voyelle ou d'une consonne est une qualité acoustique ou un ensemble de qualités acoustiques résultant du renforcement et de l'audibilité de certains harmoniques lors du passage de l'onde sonore à travers les différentes cavités du canal phonatoire. Ce terme est également souvent employé comme synonyme de qualité acoustique. On dira ainsi que la voix a un timbre plus ou moins aigu suivant la longueur des cordes vocales et leur degré de tension.

Consonne constrictive (ou fricative) : les consonnes constrictives sont articulées avec un frottement de l'air expulsé (*constriction* signifie « resserrement »). Exemples : *fou, vous, joue*, etc. S'oppose à *consonne occlusive*.

Consonne occlusive : elles sont articulées par une brutale sortie d'air (*occlusion* signifie « fermeture »). On les appelle aussi « consonnes explosives ». Exemples : *bas, pas, dent*, etc. S'oppose à *consonne constrictive*.

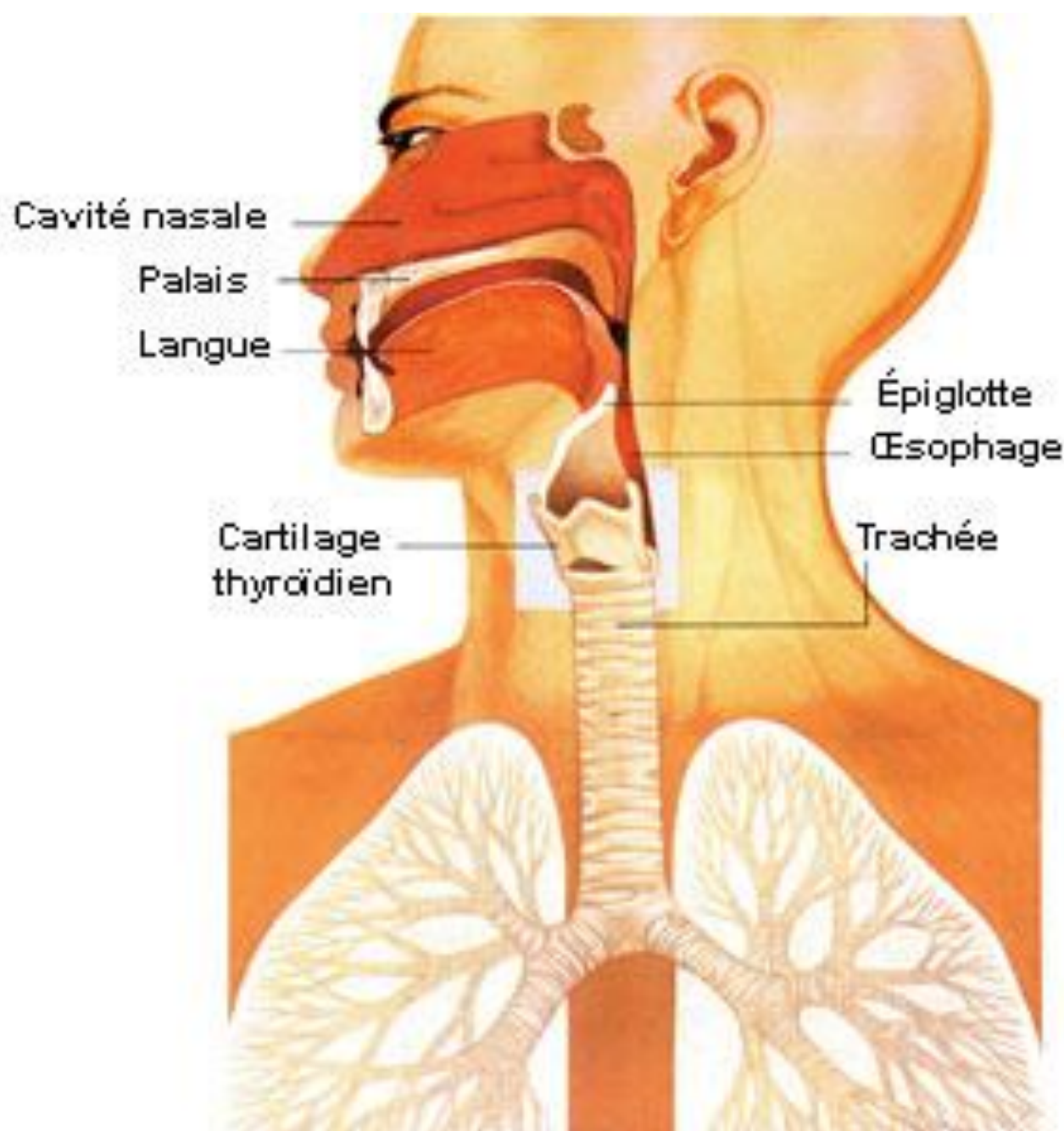
Consonne sonore : est une consonne articulée en faisant vibrer les cordes vocales. S'oppose à *consonne sourde*.

Consonne sourde : est une consonne pour laquelle il n'y a pas de vibration des cordes vocales.

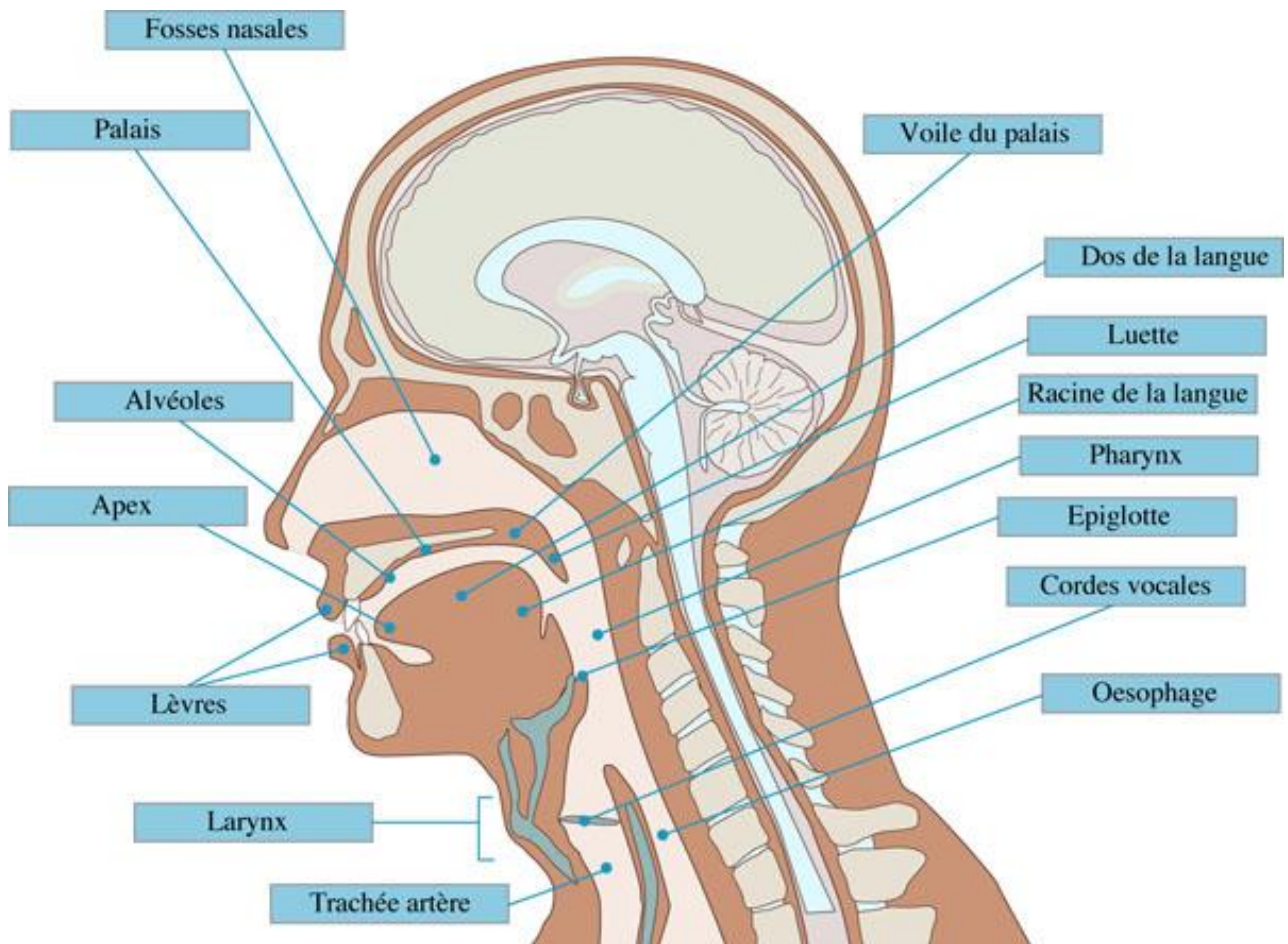
Voyelle nasale : lorsqu'on prononce des voyelles nasales, on fait résonner leur son dans les fosses nasales (comme dans *lin, brun, pan, bon*).

Voyelle orale : lorsqu'on prononce des voyelles orales, tout l'air phonateur passe par la bouche (comme dans *si, tu, dê*).

Appareil phonatoire



Lieux d'articulation des phonèmes



Classement général des phonèmes

THE INTERNATIONAL PHONETIC ALPHABET (revised to 2005)

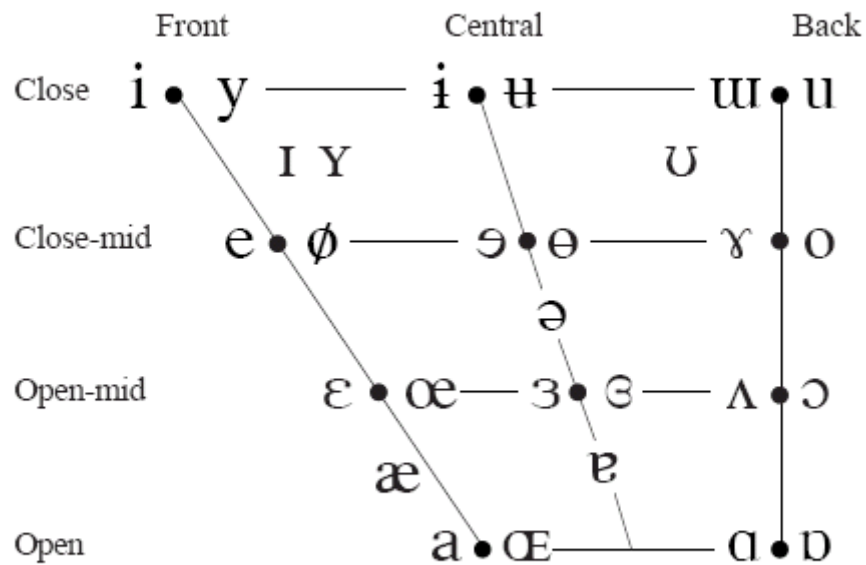
CONSONANTS (PULMONIC)

© 2005 IPA

	Bilabial	Labiodental	Dental	Alveolar	Postalveolar	Retroflex	Palatal	Velar	Uvular	Pharyngeal	Glottal
Plosive	p b			t d		ʈ ɖ	c ɟ	k ɡ	q ɢ		ʔ
Nasal	m	ɱ		n		ɳ	ɲ	ŋ	ɴ		
Trill				r					ʀ		
Tap or Flap		ⱱ		ɾ		ɽ					
Fricative	ɸ β	f v	θ ð	s z	ʃ ʒ	ʂ ʐ	ç ʝ	x ɣ	χ ʁ	ħ ʕ	h ɦ
Lateral fricative				ɬ ɮ							
Approximant		ʋ		ɹ		ɻ	j	ɰ			
Lateral approximant				l		ɭ	ʎ	ʟ			

Where symbols appear in pairs, the one to the right represents a voiced consonant. Shaded areas denote articulations judged impossible.

VOWELS



Where symbols appear in pairs, the one to the right represents a rounded vowel.